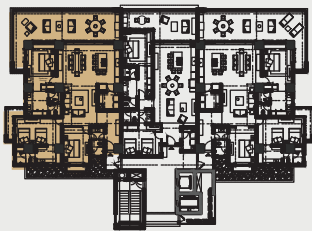


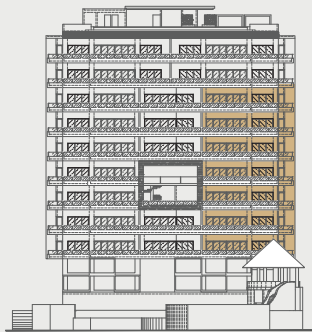
## 3Rec S / 3BR S (201 - 801)

ÁREA INTERIOR	171.01 m <sup>2</sup>
ÁREA TERRAZA	61.99 m <sup>2</sup>
ÁREA TOTAL	233.00 m <sup>2</sup>
INTERIOR AREA	1,840.74 Sq/Ft
TERRACE AREA	667.25 Sq/Ft
TOTAL AREA	2,507.99 Sq/Ft

### PISO / FLOOR :

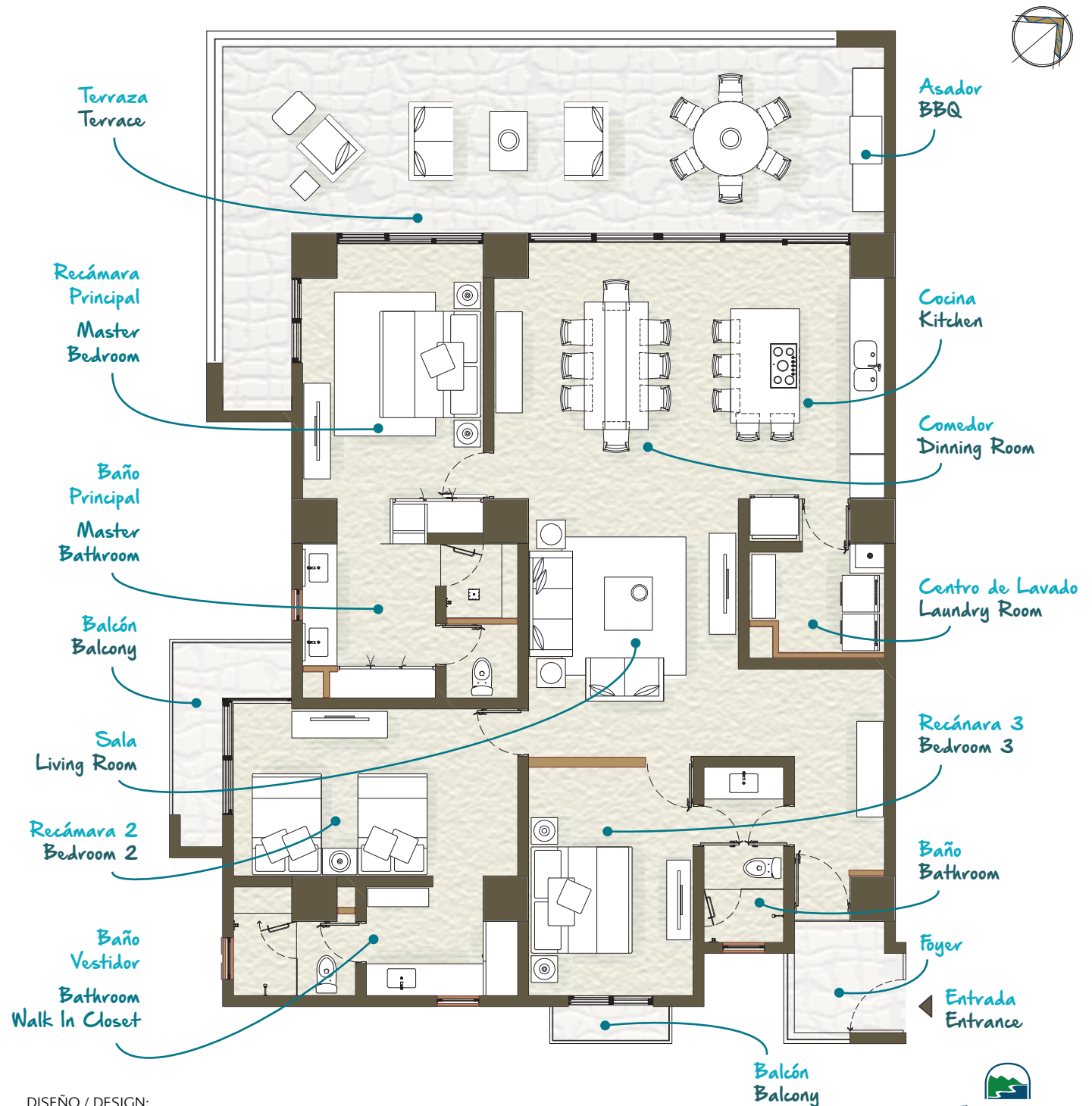


### ALZADO PRINCIPAL: MAIN ELEVATION:



Especificaciones: Estos planos pueden tener ajustes y/o modificaciones en medidas, colindancias y distribución por razones técnicas presentadas en la ejecución de la obra.

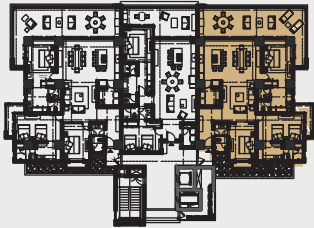
• Specifications: These plans may be subject to changes and/or adjustments in measurements, dimensions and layouts due to technical requirements in the course of the construction.



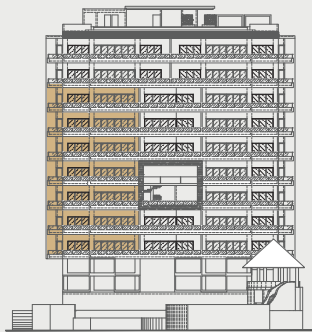
## 3Rec N / 3BR N (203 - 803)

ÁREA INTERIOR	170.76 m <sup>2</sup>
ÁREA TERRAZA	61.99 m <sup>2</sup>
ÁREA TOTAL	232.75 m <sup>2</sup>
INTERIOR AREA	1,837.72 Sq/Ft
TERRACE AREA	667.25 Sq/Ft
TOTAL AREA	2,505.30 Sq/Ft

### PISO / FLOOR :

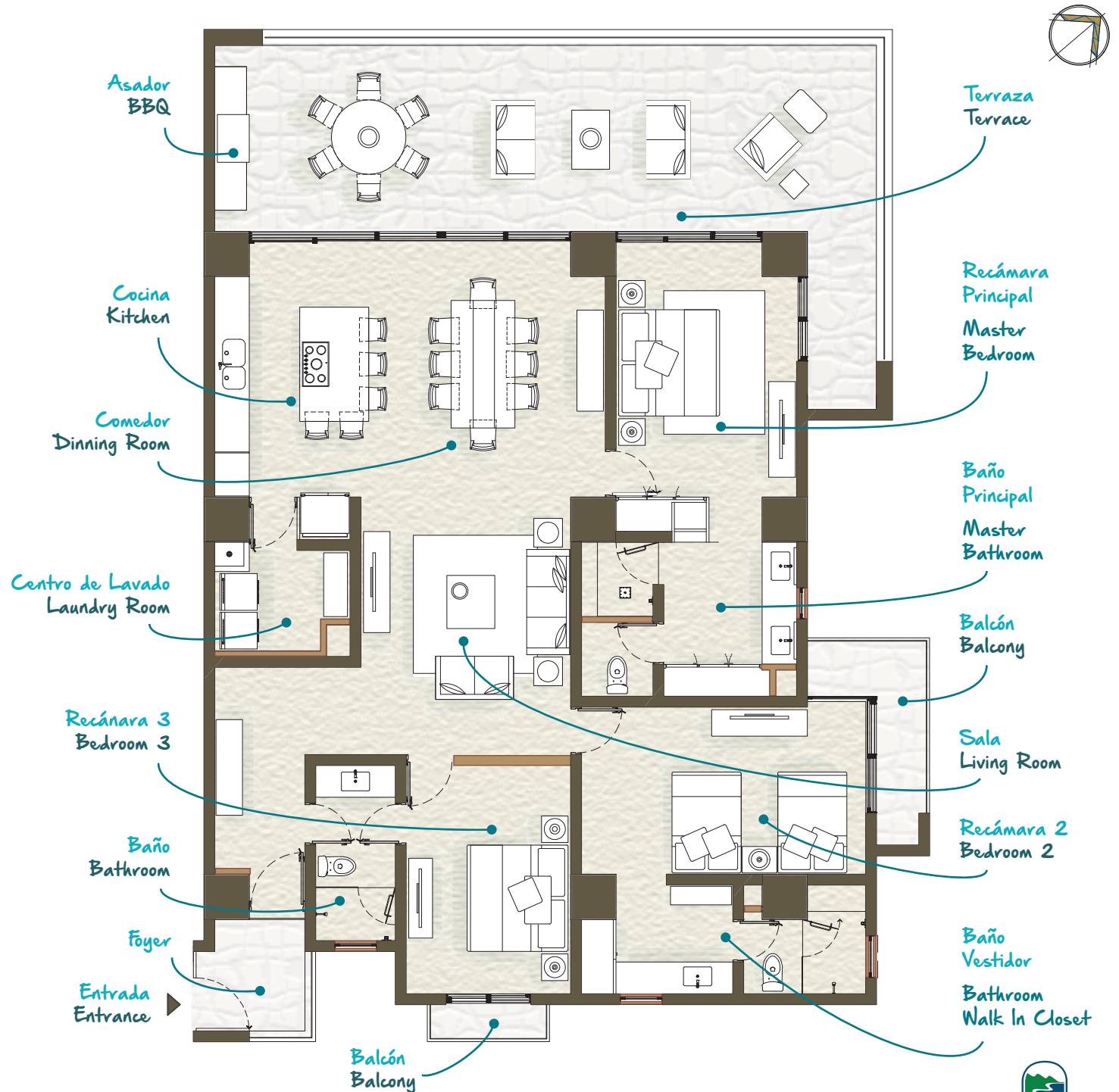


### ALZADO PRINCIPAL: MAIN ELEVATION:



Especificaciones: Estos planos pueden tener ajustes y/o modificaciones en medidas, colindancias y distribución por razones técnicas presentadas en la ejecución de la obra.

• Specifications: These plans may be subject to changes and/or adjustments in measurements, dimensions and layouts due to technical requirements in the course of the construction.



3 RECÁMARAS  
3 BEDROOM  
Tipo 01 / Type 01

2 RECÁMARAS  
2 BEDROOM

3 RECÁMARAS  
3 BEDROOM  
Tipo 02 / Type 01

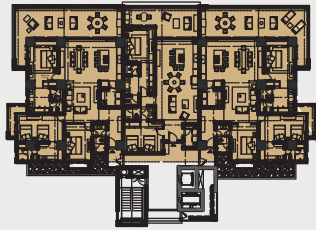
3 RECÁMARAS / 3 BEDROOM  
3 BAÑOS / 3 BATHS

2 RECÁMARAS / 2 BEDROOM  
2 BAÑOS / 2 BATHS

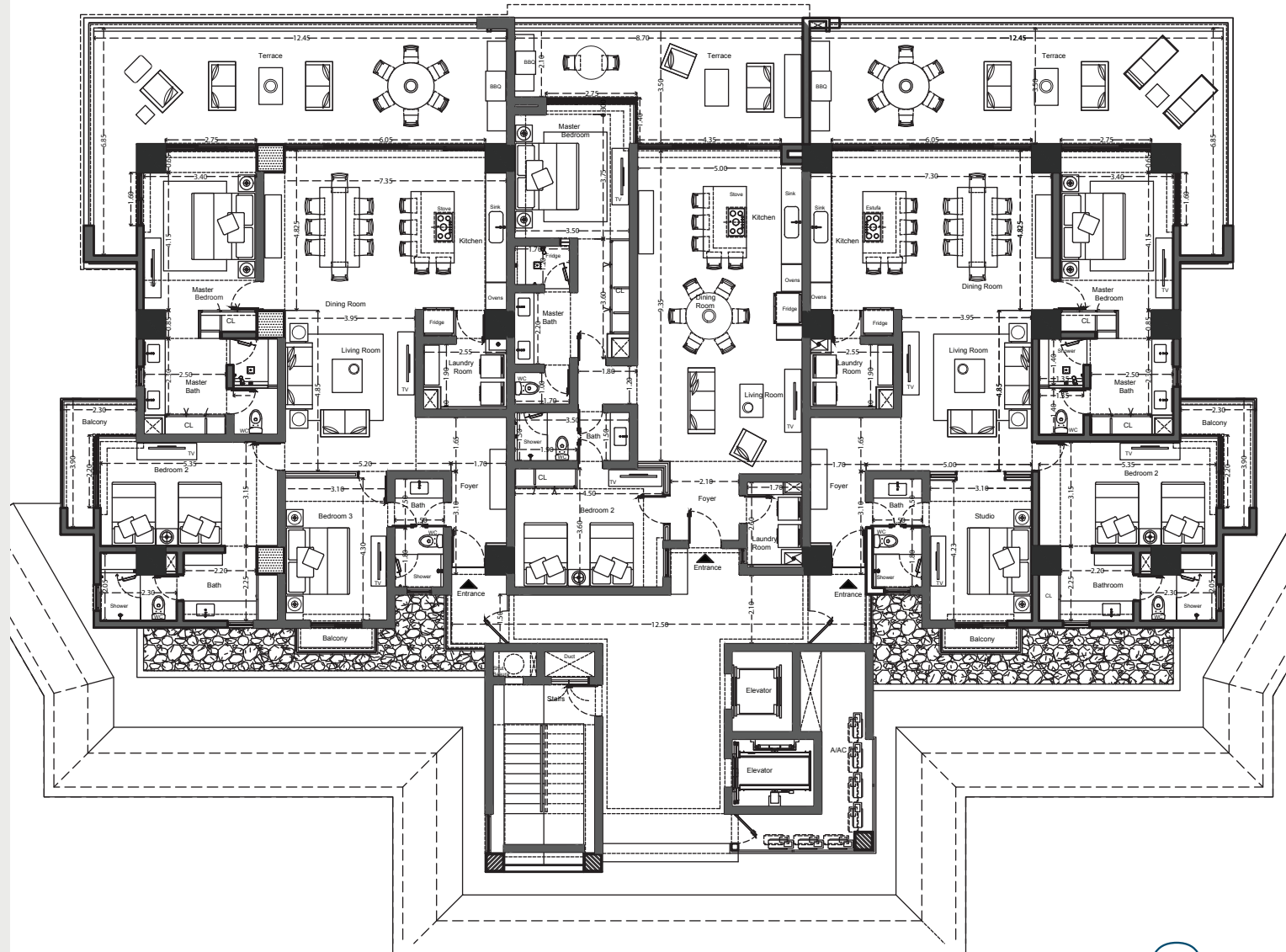
3 RECÁMARAS / 3 BEDROOM  
3 BAÑOS / 3 BATHS

3Rec S / 3BR S  
3Rec N / 3 BR N  
2Rec / 2Rec

PISO / FLOOR :



ALZADO PRINCIPAL:  
MAIN ELEVATION:



Especificaciones: Estos planos pueden tener ajustes y/o modificaciones en medidas, colindancias y distribución por razones técnicas presentadas en la ejecución de la obra.

• Specifications: These plans may be subject to changes and/or adjustments in measurements, dimensions and layouts due to technical requirements in the course of the construction.