

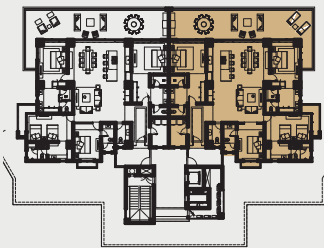


XALLI
LOS ARCOS
BY SIERRA DEL MAR

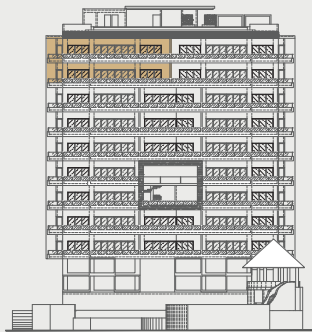
PH / PH Jr. N (1002 / 902)

ÁREA INTERIOR	232.38 m ²
ÁREA TERRAZA	78.90 m ²
ÁREA TOTAL	311.28 m ²
INTERIOR AREA	2,501.32 Sq/Ft
TERRACE AREA	849.27 Sq/Ft
TOTAL AREA	3,350.59 Sq/Ft

PISO / FLOOR :

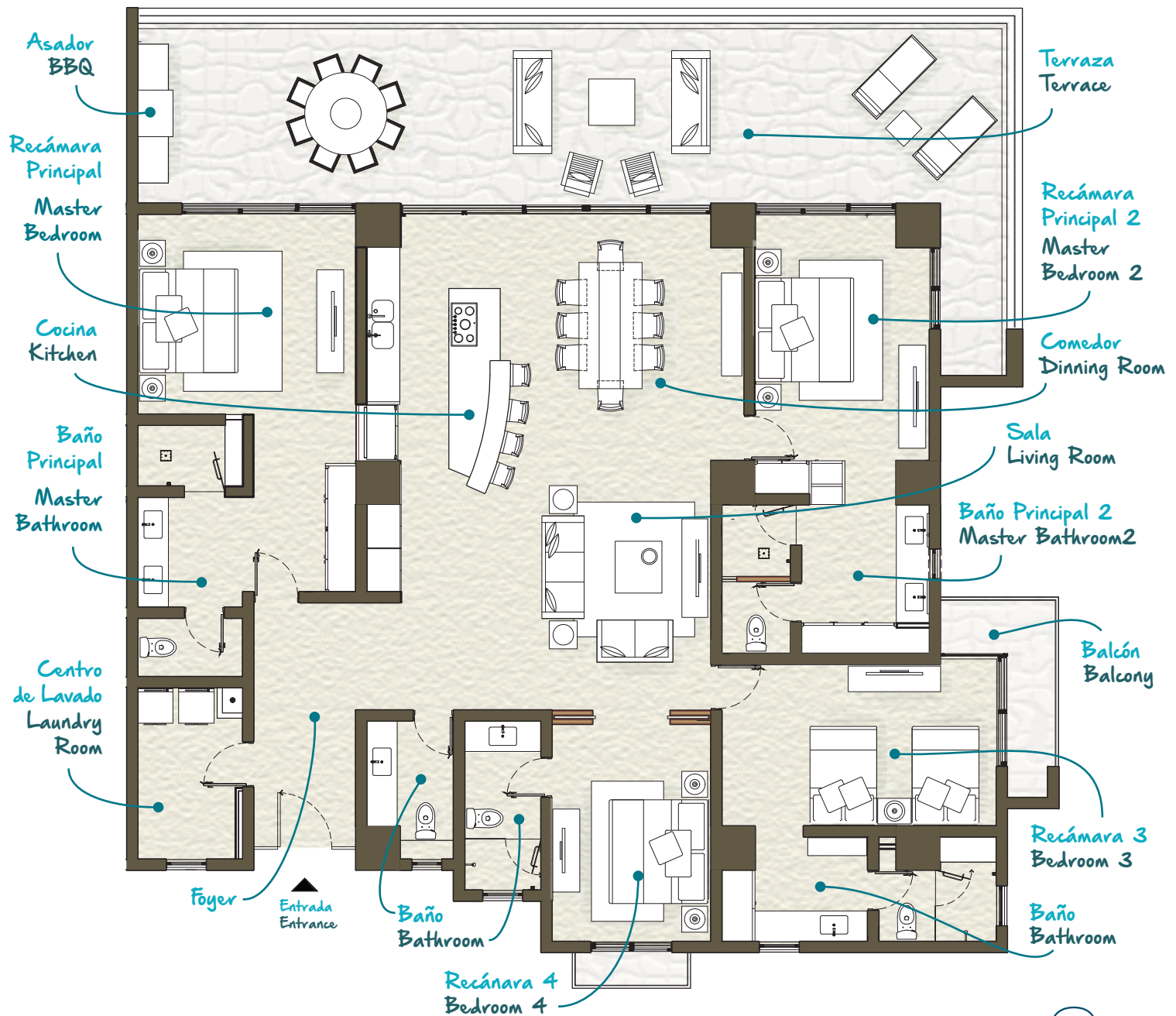


ALZADO PRINCIPAL:
MAIN ELEVATION:



Especificaciones: Estos planos pueden tener ajustes y/o modificaciones en medidas, colindancias y distribución por razones técnicas presentadas en la ejecución de la obra.

• Specifications: These plans may be subject to changes and/or adjustments in measurements, dimensions and layouts due to technical requirements in the course of the construction.



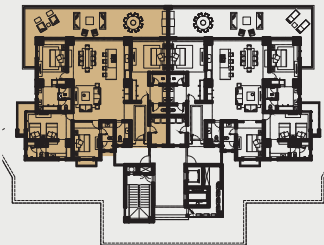
DISEÑO / DESIGN:
aa

GRUPO
SIERRA del MAR
REAL ESTATE DEVELOPERS

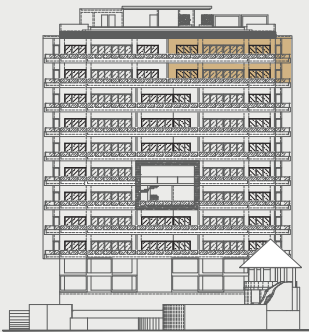
PH / PH Jr. S (1001 / 901)

ÁREA INTERIOR	233.26 m ²
ÁREA TERRAZA	78.90 m ²
ÁREA TOTAL	312.16 m ²
INTERIOR AREA	2,510.79 Sq/Ft
TERRACE AREA	849.27 Sq/Ft
TOTAL AREA	3,360.06 Sq/Ft

PISO / FLOOR :

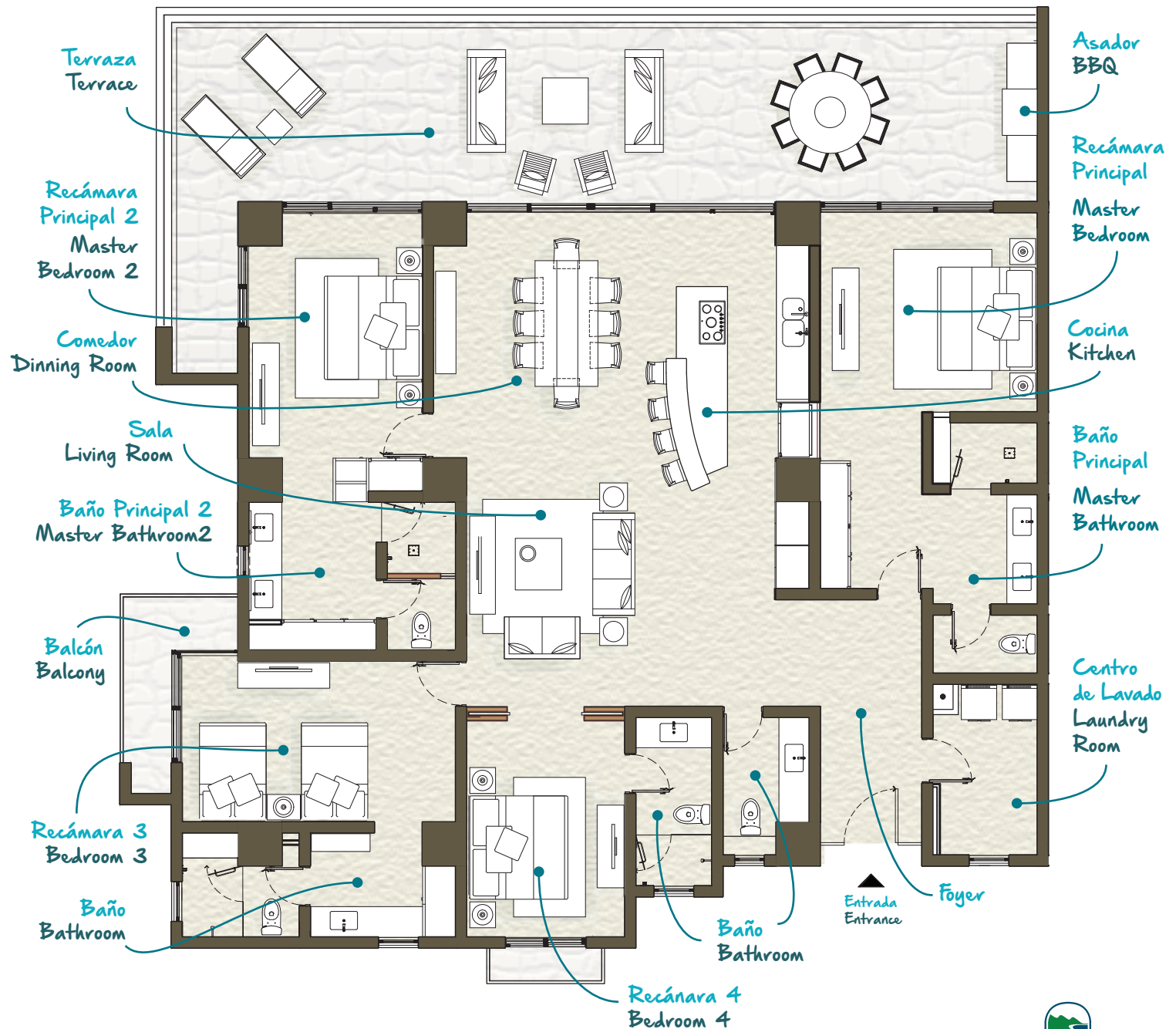


ALZADO PRINCIPAL: MAIN ELEVATION:



Especificaciones: Estos planos pueden tener ajustes y/o modificaciones en medidas, colindancias y distribución por razones técnicas presentadas en la ejecución de la obra.

• Specifications: These plans may be subject to changes and/or adjustments in measurements, dimensions and layouts due to technical requirements in the course of the construction.



3 RECÁMARAS
3 BEDROOM
Tipo 01 / Type 01

3 RECÁMARAS / 3 BEDROOM
3 BAÑOS / 3 BATHS

2 RECÁMARAS
2 BEDROOM

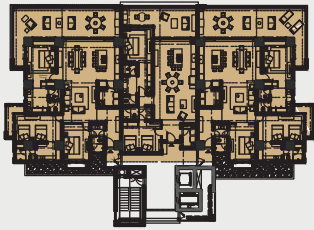
2 RECÁMARAS / 2 BEDROOM
2 BAÑOS / 2 BATHS

3 RECÁMARAS
3 BEDROOM
Tipo 02 / Type 01

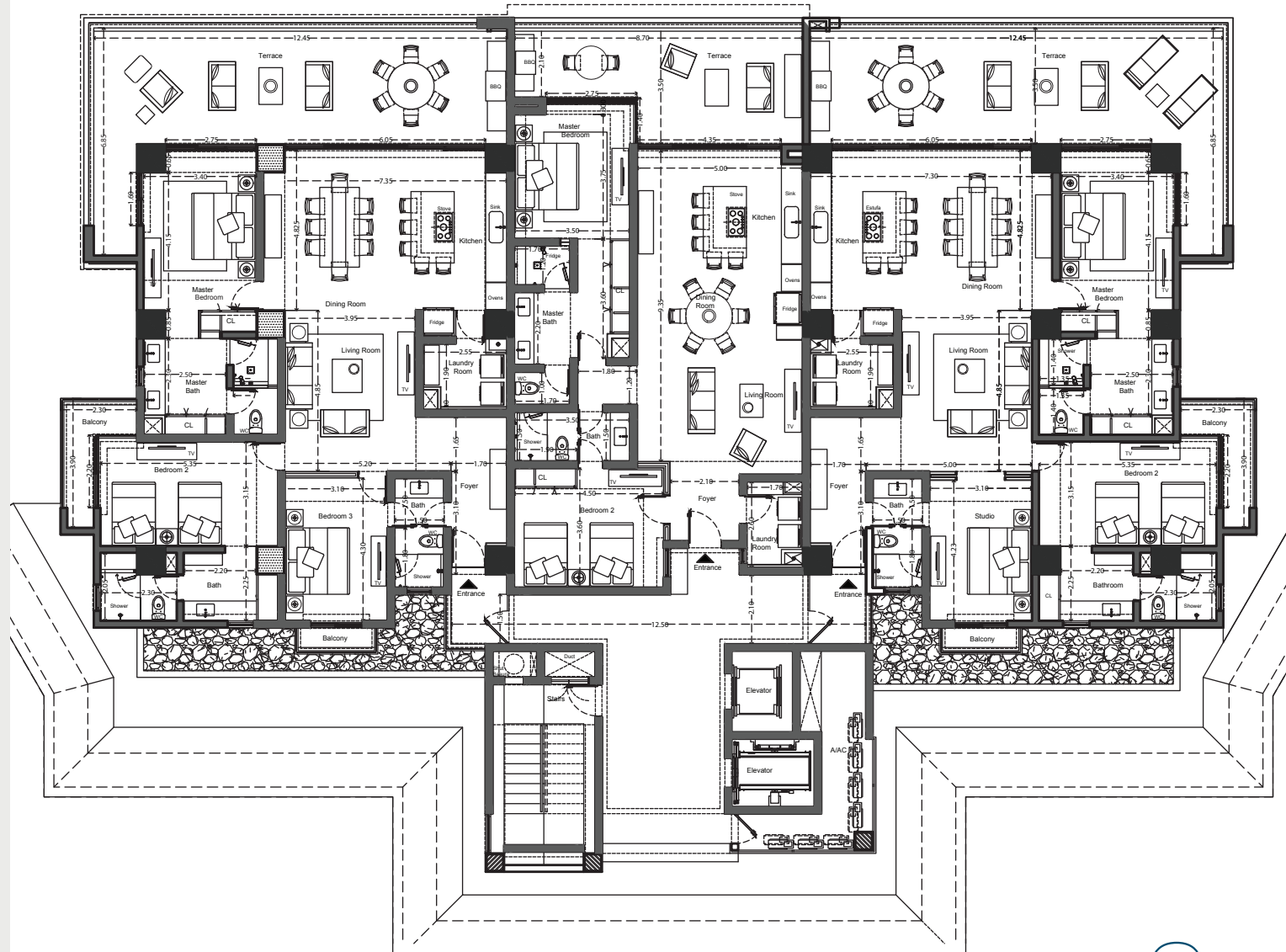
3 RECÁMARAS / 3 BEDROOM
3 BAÑOS / 3 BATHS

3Rec S / 3BR S
3Rec N / 3 BR N
2Rec / 2Rec

PISO / FLOOR :



ALZADO PRINCIPAL:
MAIN ELEVATION:



Especificaciones: Estos planos pueden tener ajustes y/o modificaciones en medidas, colindancias y distribución por razones técnicas presentadas en la ejecución de la obra.

• Specifications: These plans may be subject to changes and/or adjustments in measurements, dimensions and layouts due to technical requirements in the course of the construction.